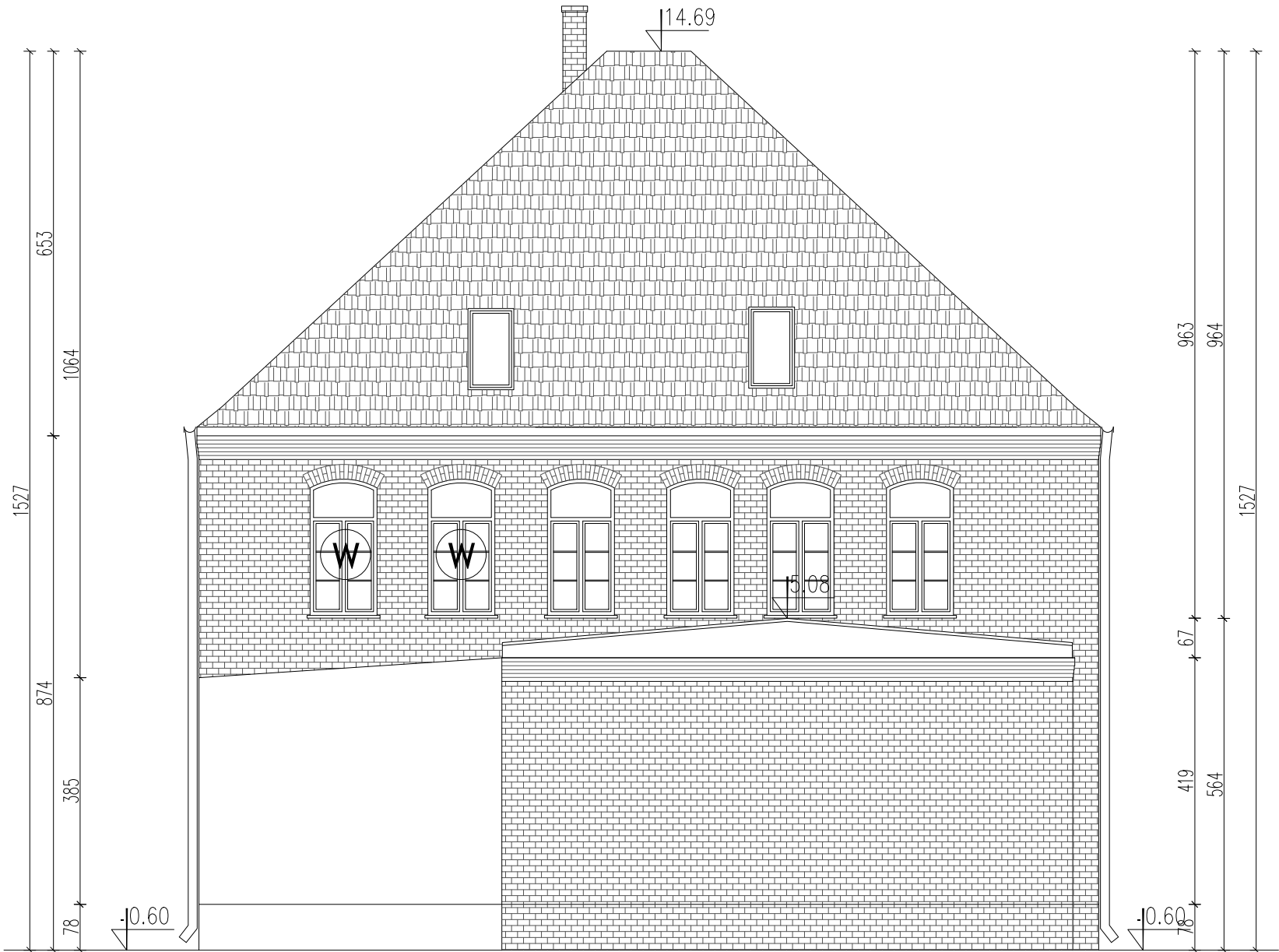
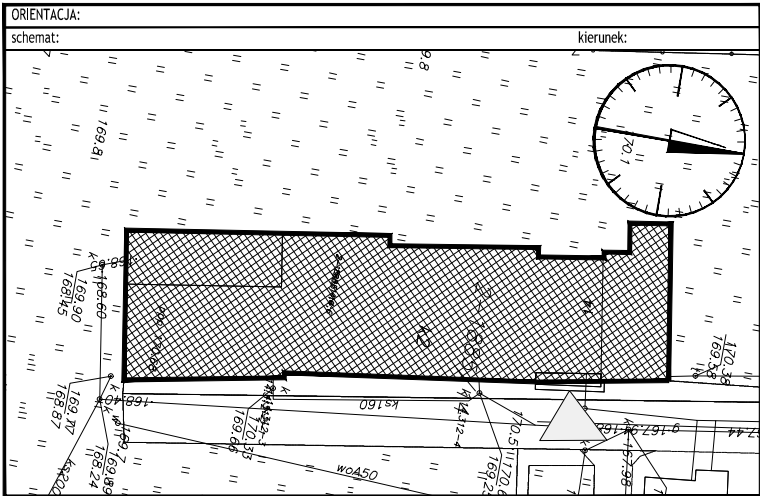




ELEWACJA PÓŁNOCNA



ELEWACJA POŁUDNIOWA



- UWAGI:
- Rysunek należy rozpatrywać równolegle z projektami branżowymi;
  - W zakresie nieokreślonym w dokumentacji projektowej obowiązują:
    - Prawo Budowlane oraz obowiązujące "warunki techniczne", ustawy i rozporządzenia;
    - Warunki Techniczne Wykonania i Odbioru Robót Budowlanych (wg ITB);
    - obowiązujące Normy (wg P.K.N.);
    - instrukcje i wytyczne producentów i dostawców materiałów budowlanych i instalacyjnych;
  - Przed przystąpieniem do realizacji, w fazie wykonawczej, wszystkie wymiary należy sprawdzić na budowie;
  - WSZELKIE PRACE WYKONAĆ ZGODNIE Z TECHNOLOGIĄ PRODUCENTA Z UŻYCIEM SYSTEMOWYCH AKCESORIÓW, ZGODNIE ZE SZTUKĄ BUDOWLANĄ;
  - INWENTARYZACJA ZOSTAŁA OPRACOWANA W ZAKRESIE NIEZBĘDNYM DO WYKONANIA ROBÓT BUDOWLANYCH;

- LEGENDA:
- W Stolarka do wymiany

Centrum Projektu EKO-INVEST Sp. z o.o  
ul. Klemensa Janickiego 20B, 60-542 Poznań

temat:	REMONT ORAZ DOCIEPLENIE BUDYNKU GŁÓWNEGO NR 1 Z DOBUDÓWKĄ ZESPOŁU SZKÓŁ ZAWODOWYCH W GÓLDAPI W RAMACH ZADANIA "TERMOMODERNIZACJA BUDYNKÓW OCHRONY ZDROWIA I OŚWIATY POWIATU GÓLDAPSKIEGO"			
obiekt:	Budynek Główny nr 1 z dobudówką Zespołu Szkół Zawodowych w Góldapi ul. Jachiewska 14, 19-500 Góldap woj. warmińsko - mazurskie, powiat góldapski, gmina Góldap dz. ewid. nr 1885/14, obręb 0002 Góldap jedn. ewid. 281801_4 - Góldap - miasto			
inwestor:	POWIAT GÓLDAP ul. Krótka 1; 19-500 Góldap		data:	1.2017r.
Projektant GI:	imię i nazwisko: mgr inż. arch. Katarzyna Gauden		numer uprawnień: WP-01A/OKK/UpB/28/2011 w spec. architektonicznej	podpis:
tytuł rysunku:	Inwentaryzacja - Elewacje			skala: 1:100
część rys.:	branża:	faza projektu:	format arkusza:	numer rysunku:
1/1	Architektura	P.Wykonawczy	420x420	1.07
Projekt chroniony prawami autorskimi - Dz.U. 1994 Nr 34, poz.83. Wszelkie prawa zastrzeżone / All rights reserved. Powielanie, rozpowszechnianie, wykorzystywanie, wprowadzanie zmian bez zgody posiadacza praw autorskich jest zabronione! Prawa Autorskie dla / Copyright by: Centrum Projektu EKO-INVEST Sp. z o.o.				